

自動等深線作成ソフト「ジェネシス・ライブ」のご案内

お客様各位

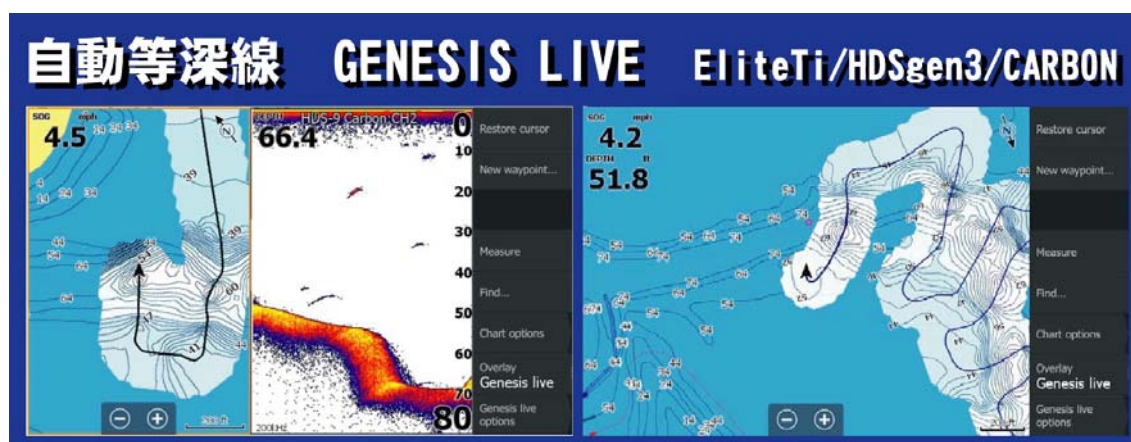
日頃はロランスをご愛用下さりましてありがとうございます。長らくお待たせしましたが、このたび自動等深線作成ソフトが完成致しましたのでご案内致します。今回からソフトウェアの呼称は、「年度－更新回数」の形式で表示され、Elite Ti 18.2, HDS Gen3 18.2, HDS CARBON 18.2 と表示されることになりました。

はじめに

ロランスの地図フォーマットは AT5 と呼ばれるもので1番から100番まで通し番号が付けられた透明のフィルムに、陸地、水域、道路、記号などが個別に記述されたレイヤーを重ね合わせた構造になっています。**ジェネシス・ライブ**は、レイヤーの最上層に生成されるので、例えば無料の精密等深線**インサイトジェネシス**の上に作成された**ジェネシス・ライブ**の透明度を調整することで、新たに小さなハンブやストラクチャーを追加できます。また、ターゲットとなるブレイクラインや危険な浅瀬にシェードを付けられるので大変便利です。

使用法

1. 挿入されているメモリーカードに十分な空き容量があることを確認して下さい。
2. 魚探画面の「アドバンス」より「マニュアルモード」にチェックを付けて下さい。
3. 表層ノイズは「弱」か「中」にセットして下さい。
4. 水深レンジは予想される最大水深より、やや大きめにセットして下さい。
5. チャート画面に切り替えて**ジェネシス・ライブ**をオーバーレイして下さい。



ソフトウェアのダウンロード

エリート Ti は V2.5 以降、HDS Gen3 は V4.5 以降、HDS CARBON は V3.0 以降のモデルが「言語パック」をインストール済みなのでご自分でアップデートできます。これ以前のユーザー様は弊社にアップデートをご用命下さい。ドロップボックスに解凍済みのソフトをアップしましたので、メールアドレスと任意のパスワードでアカウントを作成すると解凍済みのベータ版がダウンロードができます。このファイルをカードに入れてから本体に挿入し、電源を入れるとアップデートが開始されます。なお、アップデートを中断すると本体が修復不能になりますので安定した環境と電源で行って下さい。

●Elite Ti 18.2

●HDS Gen3 18.2

●HDS CARBON 18.2