

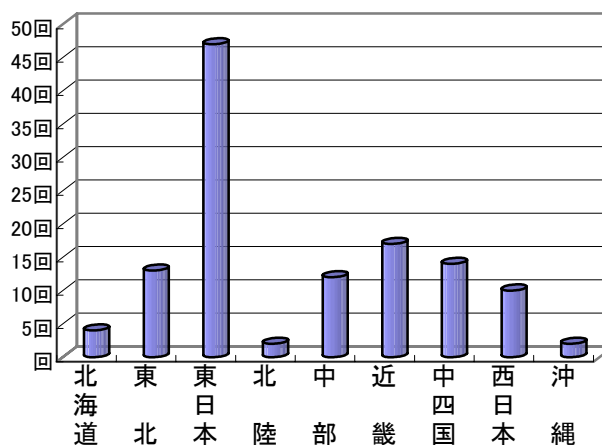
## 6. 実施実績

### (1) 実施回数

	北海道	東北	東日本	北陸	中部	近畿	中四国	西日本	沖縄	計
H10年	2	3	8	0	0	1	5	1	0	20回
H11年	0	1	3	0	6	3	0	0	0	13回
小計	2回	4回	11回	回	6回	4回	5回	1回	0	33回
H12年	1	2	7	0	1	2	2	1	1	17回
H13年	1	1	6	0	0	3	2	2	0	15回
H14年	0	1	5	0	1	2	2	2	0	13回
H15年	0	1	6	0	0	2	2	2	0	13回
H16年	0	2	6	2	4	2	1	1	0	18回
H17年	0	2	6	0	0	2	0	1	1	12回
小計	2回	9回	36回	2回	6回	13回	9回	9回	2回	88回
合計	4回	13回	47回	2回	12回	17回	14回	10回	2回	121回
比率	0.03	0.11	0.39	0.02	0.10	0.14	0.12	0.08	0.02	1.00

1. 北陸地区の新潟県の企業は平成15年から国土交通省の地方整備局と建専連のネットに整合させるため組合組織を東北地協から北陸地協に改編された。
2. 関東の実施回数比率が(0.39)と突出しており、以下、近畿(0.14)、中国・四国(0.12)、東北(0.11)、中部(0.10)となっている。
3. 当該教育制度の認識度は地方の景気動向と基礎工事業の仕事量にも関連性がありそうである。

地区組合別実施回数(H10年～H17年)



- 年間実施回数：15.1回/年
- 1回当りの受講者数：46.6人/回